

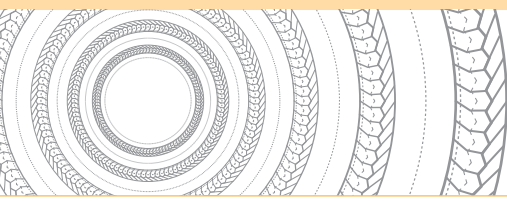


PACKUNGEN UND RINGE

# LATTYflon 4757

**Mechanische Hochfestigkeit,  
speziell für Kolben- und  
Kreiselpumpenanwendungen**





# LATTYflon 4757

## PACKUNGEN UND RINGE

### Mechanische Hochfestigkeit, speziell für Kolben- und Kreiselpumpenanwendungen

#### Spezifikationen

- ▶ Mischgarnpackung: die Kanten bestehen aus 100% Aramidgarnen, die nach unserem exklusiven «Filcoat-Verfahren» mit PTFE imprägniert werden
- ▶ Gleitflächen aus 100% graphitiertem und geschmiertem PTFE. Beim Flechtvorgang werden die Garne mit einem neutralen Schmiermittel zusätzlich imprägniert
- ▶ Oxidierte Polyacrylnitril-Faser innerhalb des Geflechts, die die Wärmeableitung fördert daher
- ▶ Das Verhalten des Geflechts in Betrieb ist homogen im Laufe des Betriebes
- ▶ Gepresste Ringe auf Anfrage erhältlich.

#### Vorteile

- ▶ Hervorragende mechanische Festigkeit
- ▶ Die grosse Flexibilität erleichtert die Montage der Packung und dadurch passt sie sich jeder Ausrüstung
- ▶ Gute Wärme Evakuierung für ein homogenes Verhalten im Service
- ▶ Vorteile des graphitierten PTFE und des Aramids
- ▶ Selbstschmierend

#### Ausrüstung

- ▶ Kolbenpumpen
- ▶ Rotationspumpen
- ▶ Rührwerke
- ▶ Mischer
- ▶ Reaktoren
- ▶ Ventile

#### Branchen

- ▶ Chemie
- ▶ Agrochemie
- ▶ Petrochemie
- ▶ Zuckerindustrie
- ▶ Papierindustrie
- ▶ Kraftwerke

#### Parameter (nicht gleichzeitig auftretend)

- ▶ Druck : 0 bis 1800 bar
- ▶ Temperatur : -220 °C bis +300°C
- ▶ Geschwindigkeit : < 22 m/s
- ▶ pH : 2 - 14

#### Abmessungen

- ▶ Erhältliche quadratische Querschnitte von 6 bis 25,4 mm



Die hier angegebenen Werte sind rein informativ und ohne Gewähr für LATTY International. Bei unsachgemäßer Montage oder Anwendung unserer Produkte können wir die Eigenschaften nicht garantieren und lehnen jede Verantwortung ab. LATTY International haftet nur für die einwandfreie Qualität seiner Dichtungen. Für die Montage und die Verarbeitung, die nicht nach allen Regeln der Kunst gemacht werden, kann LATTY international nicht zur Rechenschaft gezogen werden.



**Productionstätte**  
1, rue Xavier Latty  
F-28160 BROU, FRANCE  
Tél. +33 (0) 2 37 44 77 77  
Fax +33 (0) 2 37 44 77 99  
customerservice@latty.com



[www.latty.com](http://www.latty.com)